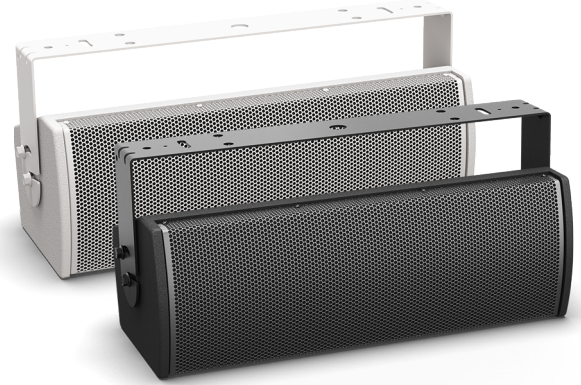


# ArenaMatch Utility AMU206

## Kompakter Hochleistungslautsprecher zur Vordergrundbeschallung

### Produktübersicht

Die Bose ArenaMatch Utility Lautsprecher wurden für die Zonen- oder Vordergrundbeschallung bei höheren Lautstärken entwickelt. Sie weisen eine ähnliche tonale Balance wie die ArenaMatch Array-Module auf, sind aber in einem kompakten Design gehalten. Sie sind mit dem gleichen EMB2S Kompressionstreiber wie die ArenaMatch Module ausgestattet, wodurch eine homogene Klangqualität sichergestellt wird. Darüber hinaus weisen sie die gleiche Schutzart IP55 auf. Wenn es um die Zonenbeschallung in Sportstadien, Arenen oder Freiluft-Multifunktionsarenen geht, sind diese Lautsprecher die optimale Wahl. Bei Bedarf können sie aber auch in jedem anderen Außenbereich eingesetzt werden, um eine klar verständliche und leistungsstarke Beschallung sicherzustellen – sie sind für Gastronomie und Messen ebenso geeignet wie für Freizeit-Ressorts und Einkaufszentren im Freien.



Der AMU206 ist ein ArenaMatch Utility Modell im kleinen Format und für Anwendungen im Außenbereich gedacht, bei denen es auf eine exzellente Klangwiedergabe aus einem kompakten Lautsprecher ankommt. Er verfügt über einen 120° x 60° Constant Directivity Hochtontreiber sowie einen Frequenzgang von 80 Hz bis 18 kHz und weist einen maximalen Schalldruckpegel von 122 dB auf. Dank der zwei Bose LF6 6,5-Zoll-Woofer werden auch die tiefsten Sprachfrequenzbereiche unterstützt.

### Wichtige Merkmale

**Zonenbeschallung zur Unterstützung von ArenaMatch Array-Systemen** – die EMB2S Kompressionstreiber in jedem Lautsprecher sorgen für eine leistungsstarke und klar verständliche Klangwiedergabe und stellen eine gleichbleibende tonale Balance sicher.

**Erstklassige Vordergrundbeschallung** in jedem Außenbereich.

**Außenmontage ist möglich** – mit einer Frontabdeckung aus drei Schichten Edelstahl, einer wasserbeständigen Woofer-Membranbeschichtung, einer industriellen Polyurethan-Lackierung für den Außenbereich und einer geformten Abdeckung der Anschlüsse erreicht er eine IP55-Klassifizierung für den Einsatz im Freien.

**Anpassung an eine Vielzahl von Konfigurationen** – alle Modelle sind standardmäßig mit 70/100 V-Übertrageranschlüssen und einer Passiv-Frequenzweiche mit optimierten Filtern ausgestattet, um einen einheitlicheren Frequenzgang und eine bessere Richtcharakteristik zu erreichen.

**Optimieren Sie den Designprozess**, indem Sie die Installation mit ergänzenden Produkten von Bose Professional kombinieren, wie zum Beispiel den PowerMatch Verstärkern und ControlSpace DSPs.

**Einfache Montage dank mitgeliefertem U-Montagebügel aus Edelstahl** – auf der Rückseite des Gehäuses befinden sich M8-Gewindeinsätze, die für Montagehalterungen von Drittanbietern geeignet sind.

**Breite und gleichmäßige Beschallung** dank eines 120° x 60° Constant Directivity Hochtontreibers, der zur horizontalen oder vertikalen Montage gedreht werden kann.

**Hohe Leistung auch bei anspruchsvollsten Anwendungen** dank eines Frequenzgangs von 80 Hz bis 18 kHz und eines maximalen Schalldruckpegels von 122 dB.

**Unterstützung der tiefsten Sprachfrequenzbereiche** – ermöglicht wird dies durch zwei Bose LF6 6,5-Zoll-Woofer mit erweiterter Membranauslenkung und Schwingspule, die den Frequenzbereich auf 80 Hz erweitert.

**Zertifiziert gemäß EN 54-24:** EN 54-24: 2008, Lautsprecher für Sprachalarmanlagen bei Branderkennungs- und Brandmeldesystemen in Gebäuden.

# ArenaMatch Utility AMU206

## Kompakter Hochleistungslautsprecher zur Vordergrundbeschallung

### Technische Spezifikationen

Einzelnes Modul				
Frequenzgang (-3 dB) <sup>1</sup>	90 Hz bis 16 kHz			
Frequenzbereich (-10 dB)	80 Hz bis 18 kHz			
Abstrahlwinkel (H × V)	120° × 60° (drehbarer Hochtontreiber)			
Empfohlenes Hochpassfilter	80 Hz mit mindestens 12 dB / Oktave			
Frequenzweiche	Passiv; separate Bandpass-Filter pro Treiber (300 Hz und 1,5 kHz)			
Übertrager-Abgriffe für 70/100 V	70 V: 5, 10, 20, 40, 80 W; 100 V: 10, 20, 40, 80 W			
	Bose Extended-Lifecycle Test <sup>2</sup>		AES Transducer Test <sup>3</sup>	
Dauerbelastbarkeit	250 W		300 W	
Spitzenbelastbarkeit	1000 W		1200 W	
	Freifeld	Wand/Decke	Freifeld	Wand/Decke
Empfindlichkeit (SPL/1 W bei 1 m) <sup>4</sup>	91 dB	93 dB	91 dB	93 dB
Berechneter maximaler SPL bei 1 m <sup>5</sup>	115 dB	117 dB	116 dB	118 dB
Berechneter maximaler SPL bei 1 m, Peak	121 dB	123 dB	122 dB	124 dB
Zertifizierungen				
Zertifiziert gemäß EN 54-24	Zertifiziert gemäß EN 54-24: EN 54-24: 2008, Lautsprecher für Sprachalarmanlagen bei Branderkennungs- und Brandmeldesystemen in Gebäuden, weitere Informationen erhalten Sie in der Installationsanleitung für die kompakten ArenaMatch Utility Hochleistungslautsprecher zur Vordergrundbeschallung.			
Treiberbestückung				
Tiefton	2 × Bose LF6 6,5-Zoll-Woofer mit hoher Membranauslenkung (1,5-Zoll-Schwingspule)			
Hochton	1 × Bose EMB2S Kompressionstreiber für den erweiterten hohen Frequenzbereich (2-Zoll-Schwingspule)			
Nennimpedanz	8 Ω			
Material, Abmessungen, Gewicht				
Gehäusematerial	Multiplexholz für den Außenbereich			
Beschichtung	2-Komponenten-Polyurethan-Beschichtung, schwarz			
Abdeckgitter	3 Schichten: perforierter Edelstahl, Akustikschaumstoff, Edelstahlgitter, pulverbeschichtet			
Umgebungsbedingungen	Für Installationen im Freien mit direkter Wettereinwirkung geeignet (IP55 gemäß EN60529; IP33C gemäß EN 54-24)			
Anschlüsse	1 × Anschlussklemme (für Drahtdurchmesser von 2,59 mm bis 1,02 mm)			
Aufhängung/Montage	2 × M8-Gewindeinsätze für U-Montagebügel; 4 × M8-Gewindeinsätze hinten (127 × 70 mm, für vier Schrauben)			
Abmessungen (H × B × T)	191 × 553 × 268 mm mit Abdeckung der Anschlüsse			
Nettogewicht	12,2 kg/13,8 kg mit U-Montagebügel			
Versandgewicht	16,1 kg			
Zubehör	Optionaler Wandhalter Bi-pivot			
Artikelnummern				
Schwarz	811435-0110			
Weiß	811435-0210			

#### Fußnoten

(1) Die Berechnung des Frequenzganges und -bereiches erfolgte durch On-Axis Messung in einer reflexionsarmen Umgebung mit empfohlenem Bandpass und EQ.

(2) Bose Extended-Lifecycle Test mit Rosa Rauschen, gefiltert nach IEC268-5, Crestfaktor 6 dB, Dauer 500 Stunden.

(3) AES-Standardlaufzeit von 2 Stunden und IEC-Systemrauschen.

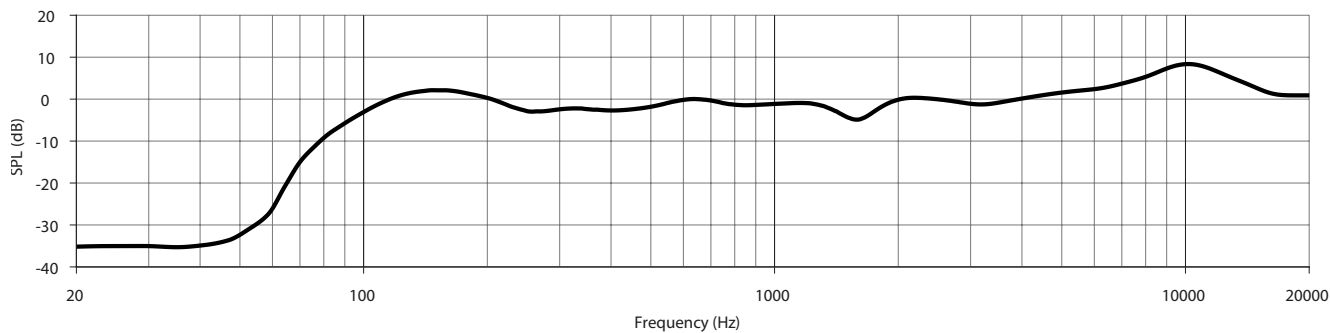
(4) Die Empfindlichkeit wurde in einer reflexionsarmen Umgebung mit empfohlenem Bandpass und EQ gemessen.

(5) Maximaler Schalldruckpegel errechnet anhand von Empfindlichkeit und Belastbarkeit, ohne Leistungskomprimierung.

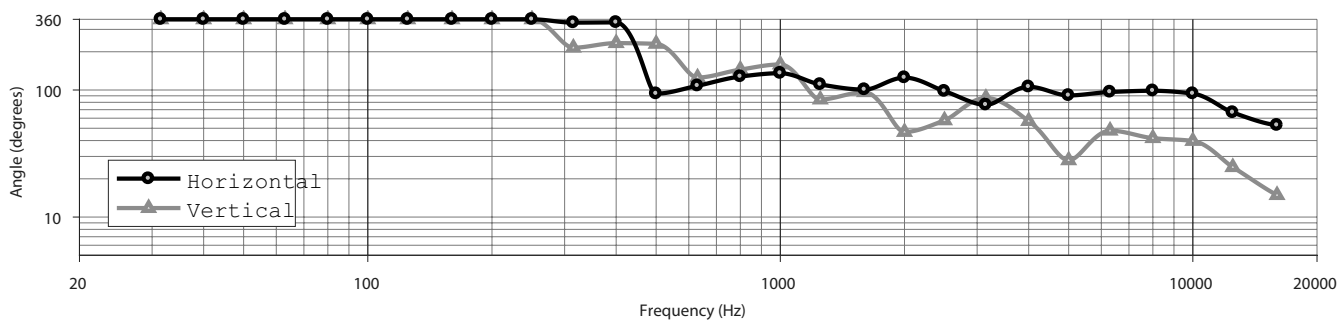
# ArenaMatch Utility AMU206

Kompakter Hochleistungslautsprecher zur Vordergrundbeschallung

## Frequenzgang

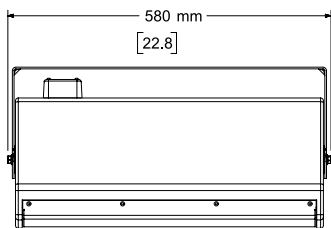


## Abstrahlwinkel



# ArenaMatch Utility AMU206

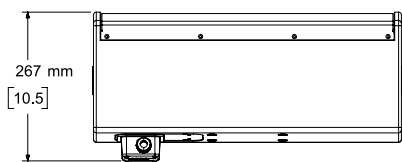
Kompakter Hochleistungs-lautsprecher zur Vordergrundbeschallung



**Top View**

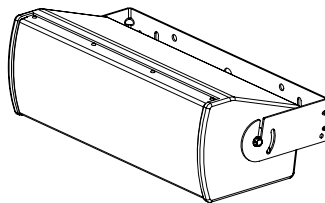


**Front View**



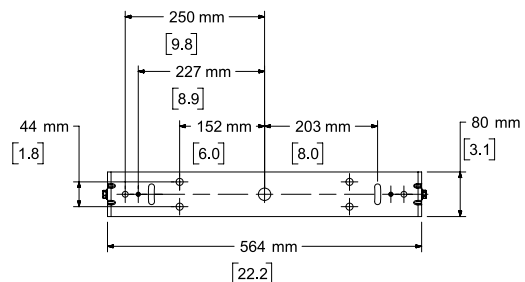
**Bottom View**

BRACKET REMOVED FOR CLARITY



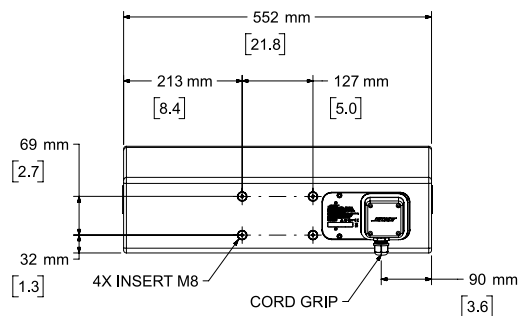
**Right View**

DIMENSIONS APPLY TO BOTH SIDES



**Rear View**

BRACKET ONLY



**Rear View**

BRACKET REMOVED FOR CLARITY

**NOTES:**

1. DIMENSIONS ARE IN MILLIMETERS OVER INCHES
2. WEIGHT APPROX. 12.2kg [26.8lbs] (SPEAKER ONLY)  
WEIGHT W/BRACKET 13.8kg [30.5lbs]

Weitere technische Spezifikationen und Anwendungsinformationen finden Sie unter [PRO.BOSE.COM](http://PRO.BOSE.COM). Alle technischen Spezifikationen können ohne Vorankündigung geändert werden. 03/2021