

ArenaMatch Utility AMU105

Kompakter Hochleistungslautsprecher zur Vordergrundbeschallung

Produktübersicht

Die Bose ArenaMatch Utility Lautsprecher wurden für die Zonen- oder Vordergrundbeschallung bei höheren Lautstärken entwickelt. Sie weisen eine ähnliche tonale Balance wie die ArenaMatch Array-Module auf, sind aber in einem kompakten Design gehalten. Sie sind mit dem gleichen EMB2S Kompressionstreiber wie die ArenaMatch Module ausgestattet, wodurch eine homogene Klangqualität sichergestellt wird. Darüber hinaus weisen sie die gleiche Schutzart IP55 auf. Wenn es um die Zonenbeschallung in Sportstadien, Arenen oder Freiluft-Multifunktionsarenen geht, sind diese Lautsprecher die optimale Wahl. Bei Bedarf können sie aber auch in jedem anderen Außenbereich eingesetzt werden, um eine klar verständliche und leistungsstarke Beschallung sicherzustellen – sie sind für Gastronomie und Messen ebenso geeignet wie für Freizeit-Resorts und Einkaufszentren im Freien.

Der AMU105 ist ein ArenaMatch Utility Modell in einem ultrakompakten Design und für Anwendungen im Außenbereich gedacht, bei denen es auf eine exzellente Klangwiedergabe aus einem unauffälligen Lautsprecher ankommt. Er verfügt über einen 100° x 100° Constant Directivity Hochtton-Waveguide sowie einen Frequenzgang von 100 Hz bis 18 kHz und weist einen maximalen Schalldruckpegel von 118 dB auf. Dank des Bose LF5 5,25-Zoll-Woofers werden auch die tiefsten Sprachfrequenzbereiche unterstützt.



Wichtige Merkmale

Zonenbeschallung zur Unterstützung von ArenaMatch Array-Systemen – die EMB2S Kompressionstreiber in jedem Lautsprecher sorgen für eine leistungsstarke und klar verständliche Klangwiedergabe und stellen eine gleichbleibende tonale Balance sicher.

Erstklassige Vordergrundbeschallung in jedem Außenbereich.

Außenmontage ist möglich – mit einer Frontabdeckung aus drei Schichten Edelstahl, einer wasserbeständigen Woofer-Membranbeschichtung, einer industriellen Polyurethan-Lackierung für den Außenbereich und einer Abdeckung der Anschlüsse erreicht er eine IP55-Klassifizierung für den Einsatz im Freien.

Anpassung an eine Vielzahl von Konfigurationen – alle Modelle sind standardmäßig mit 70/100V-Übertrageranschlüssen und einer Passiv-Frequenzweiche mit optimierten Filtern ausgestattet, um einen einheitlicheren Frequenzgang und eine bessere Richtcharakteristik zu erreichen.

Optimieren Sie den Designprozess, indem Sie die Installation mit ergänzenden Produkten von Bose Professional kombinieren, wie zum Beispiel den PowerMatch Verstärkern und ControlSpace DSPs.

Einfache Montage dank mitgeliefertem U-Montagebügel aus Edelstahl – auf der Rückseite des Gehäuses befinden sich M8-Gewindeinsätze, die für Montagehalterungen von Drittanbietern geeignet sind.

Breite und gleichmäßige Beschallung dank eines 100° x 100° Constant Directivity Hochtton-Waveguides, der sowohl bei horizontaler als auch vertikaler Montage eine gleichmäßige Schallverteilung ermöglicht.

Hohe Leistung auch bei anspruchsvollsten Anwendungen dank eines Frequenzgangs von 100 Hz bis 18 kHz und eines maximalen Schalldruckpegels von 118 dB.

Unterstützung der tiefsten Sprachfrequenzbereiche – ermöglicht wird dies durch einen Bose LF5 5,25-Zoll-Woofer mit erweiterter Membranauslenkung und einer 1,5-Zoll-Schwingspule, die den Frequenzbereich auf 90 Hz erweitert.

Zertifiziert gemäß EN 54-24: EN 54-24: 2008, Lautsprecher für Sprachalarmanlagen bei Branderkennungs- und Brandmeldesystemen in Gebäuden.

ArenaMatch Utility AMU105

Kompakter Hochleistungslautsprecher zur Vordergrundbeschallung

Technische Spezifikationen

Einzelnes Modul				
Frequenzgang (-3 dB) ¹	100 Hz bis 16 kHz			
Frequenzbereich (-10 dB)	90 Hz bis 18 kHz			
Abstrahlwinkel (H x V)	100° x 100°			
Empfohlenes Hochpassfilter	90 Hz mit mindestens 12 dB / Oktave			
Frequenzweiche	Passiv (2,0 kHz-Übergangsfrequenz)			
Übertrager-Abgriffe für 70/100 V	70 V: 5, 10, 20, 40, 80 W; 100 V: 10, 20, 40, 80 W			
	Bose Extended-Lifecycle Test ²		AES Transducer Test ³	
Dauerbelastbarkeit	100 W		150 W	
Spitzenbelastbarkeit	400 W		600 W	
	Freifeld	Wand/Decke	Freifeld	Wand/Decke
Empfindlichkeit (SPL/1 W bei 1 m) ⁴	90 dB	92 dB	90 dB	92 dB
Berechneter maximaler SPL bei 1 m ⁵	110 dB	112 dB	111 dB	113 dB
Berechneter maximaler SPL bei 1 m, Peak	116 dB	118 dB	117 dB	119 dB
Zertifizierungen				
Zertifiziert gemäß EN 54-24	Zertifiziert gemäß EN 54-24: EN 54-24: 2008, Lautsprecher für Sprachalarmanlagen bei Branderkennungs- und Brandmeldesystemen in Gebäuden, weitere Informationen erhalten Sie in der Installationsanleitung für die kompakten ArenaMatch Utility Hochleistungslautsprecher zur Vordergrundbeschallung.			
Treiberbestückung				
Tiefton	1 x Bose LF5 5-Zoll-Woofer mit hoher Membranauslenkung (1,5-Zoll-Schwingspule)			
Hochton	1 x Bose EMB2S Kompressionstreiber für den erweiterten hohen Frequenzbereich (2-Zoll-Schwingspule)			
Nennimpedanz	8 Ω			
Material, Abmessungen, Gewicht				
Gehäusematerial	Sperrholz für den Außenbereich			
Beschichtung	2-Komponenten-Polyurethan-Beschichtung, schwarz			
Abdeckgitter	3 Schichten: perforierter Edelstahl, Akustikschaumstoff, Edelstahlgitter, pulverbeschichtet			
Umgebungsbedingungen	Für Installationen im Freien mit direkter Wittereinwirkung geeignet (IP55 gemäß EN60529; IP33C gemäß EN 54-24)			
Anschlüsse	1 x Anschlussklemme (für Drahtdurchmesser von 2,59 mm bis 1,02 mm)			
Aufhängung/Montage	2 x M8-Gewindeeinsätze für U-Montagebügel; 2 x M8-Gewindeeinsätze hinten (75 mm, für zwei Schrauben)			
Abmessungen (H x B x T)	152 x 304 x 229 mm mit Abdeckung der Anschlüsse			
Nettogewicht	6,5 kg/7,5 kg mit U-Montagebügel			
Versandgewicht	9,5 kg			
Zubehör	Optionaler Wandhalter Bi-pivot			
Artikelnummern				
Schwarz	811433-0110			
Weiß	811433-0210			

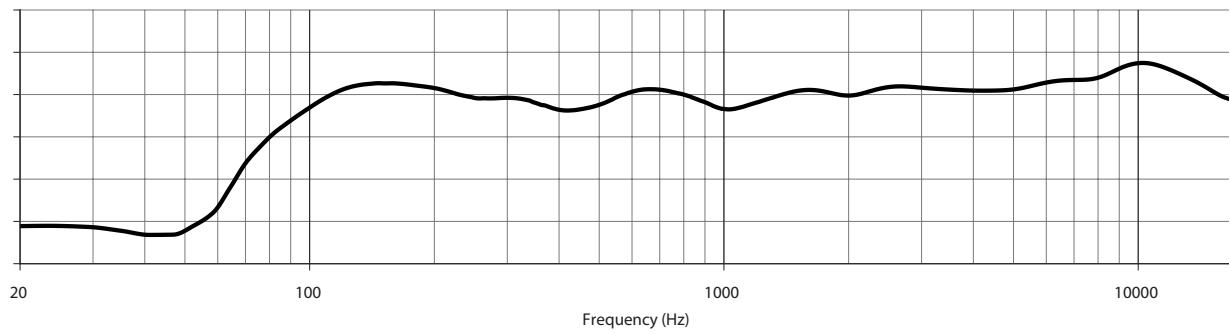
Fußnoten

- (1) Die Berechnung des Frequenzganges und -bereiches erfolgte durch On-Axis Messung in einer reflexionsarmen Umgebung mit empfohlenem Bandpass und EQ.
- (2) Bose Extended-Lifecycle Test mit Rosa Rauschen, gefiltert nach IEC268-5, Crestfaktor 6 dB, Dauer 500 Stunden.
- (3) AES-Standardlaufzeit von 2 Stunden und IEC-Systemrauschen.
- (4) Die Empfindlichkeit wurde in einer reflexionsarmen Umgebung mit empfohlenem Bandpass und EQ gemessen.
- (5) Maximaler Schalldruckpegel errechnet anhand von Empfindlichkeit und Belastbarkeit, ohne Leistungskomprimierung.

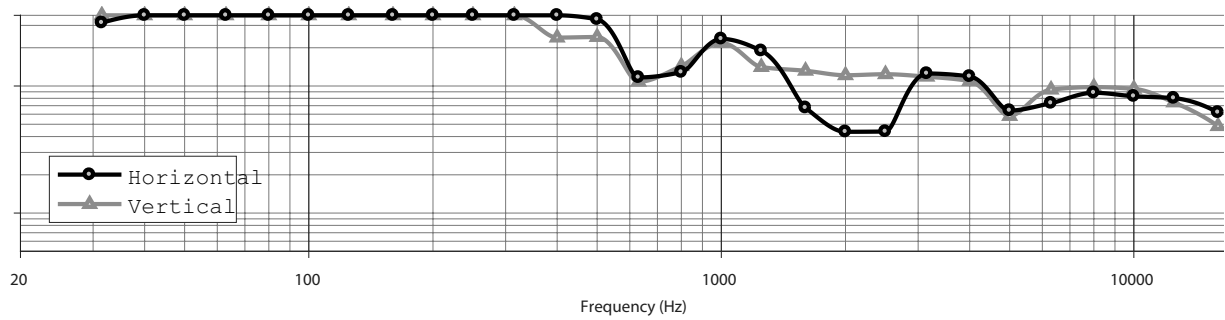
ArenaMatch Utility AMU105

Kompakter Hochleistungslautsprecher zur Vordergrundbeschallung

Frequenzgang

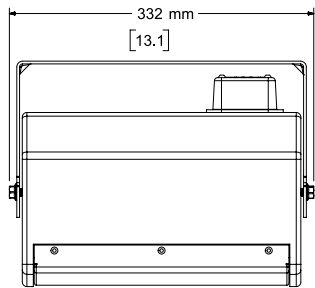


Abstrahlwinkel

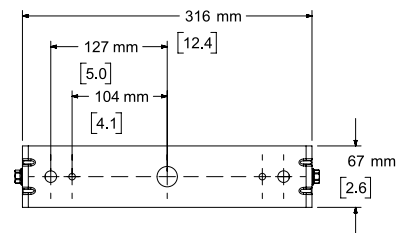
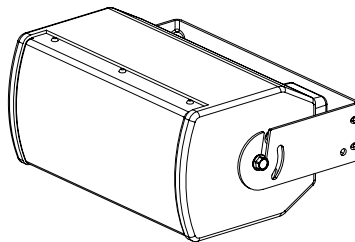


ArenaMatch Utility AMU105

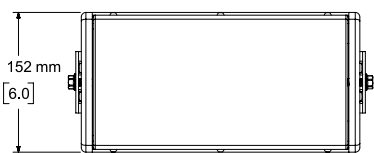
Kompakter Hochleistungslautsprecher zur Vordergrundbeschallung



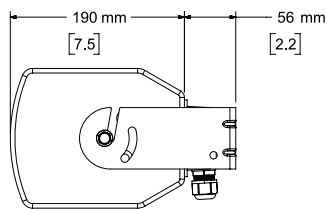
Top View



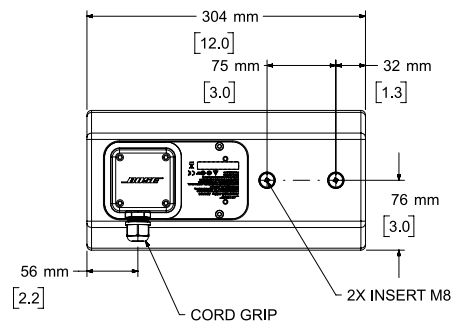
Rear View
BRACKET ONLY



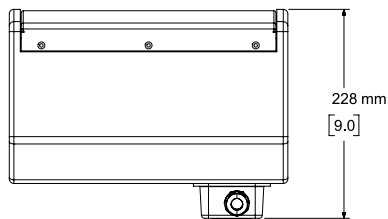
Front View



Right View
DIMENSIONS APPLY TO BOTH SIDES



Rear View
BRACKET REMOVED FOR CLARITY



Bottom View
BRACKET REMOVED FOR CLARITY

- NOTES:
1. DIMENSIONS ARE IN MILLIMETERS OVER INCHES
 2. WEIGHT APPROX. 6.5kg [14.4lbs] (SPEAKER ONLY)
WEIGHT W/BRACKET 7.4kg [16.4lbs]

Weitere technische Spezifikationen und Anwendungsinformationen finden Sie unter PRO.BOSE.COM. Alle technischen Spezifikationen können ohne Vorankündigung geändert werden. 03/2021